

Anton Bruckner

Messe D-Mol

WAB 26

Soli (SATB), Coro (SATB)

**Uden akkompagnement
Without piano**

Indhold/Inhalt/Contents

1. Kyrie.....	3
2. Gloria.....	7
3. Credo.....	14
4. Sanctus.....	25
5. Benedictus.....	27
6. Agnus Dei.....	31

Denne node kan frit kopieres til ikke-kommerciel brug.
Oprindelses- og versionsoplysninger bedes bibeholdt.

This score may be freely copied and distributed for non-commercial
use.

Please do not delete the footer with source of origin and version

Sorø, 01. Oktober 2023

MuseScore øvefiler findes på:
MuseScore files for rehearsal can be found at:

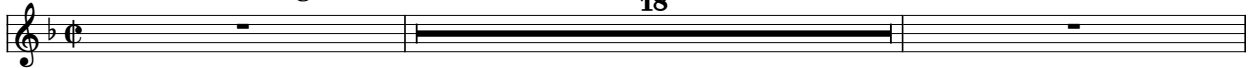
www.cafe-puccini.dk

I. Kyrie

Alla breve (Mehr langsam)

18

Soprano solo



21 **A** *p* *f* *f* *p* *cresc.*

S. Ky - ri - e e - le - i - son Ky - ri - e Ky - ri - e! Ky - ri - e e - le - i -

A. Ky - ri - e e - le - i - son Ky - ri - e Ky - ri - e! Ky - ri - e e - le - i -

T. Ky - ri - e e - lei-son! Ky - ri - e! Ky - ri - e! Ky - ri - e e - le - i -

B. Ky - ri - e e - lei-son! Ky - ri - e! Ky - ri - e! Ky - ri - e e - le - i -

32 *f* *f* *p* *cresc.* *f*

S. son! Ky - ri - e! Ky - ri - e! Ky - ri - e e - le - i - son!

A. son! Ky - ri - e! Ky - ri - e! Ky - ri - e e - le - i - son!

T. son! Ky - ri - e! Ky - ri - e! Ky - ri - e e - le - i - son!

B. son! Ky - ri - e! Ky - ri - e! Ky - ri - e e - le - i - son!

43 **B** *p*

S.s. Chri - ste! Chri - ste!

A.s. Chri - ste!

T.s. Chri - ste!

47 *pp*
T.s. Chri - ste!

S. *pp*
Chri - ste e - lei-son! e - lei-son! e - lei-son! *dim.*

A. *p*
Chri - ste! Chri - ste e -

T. *p*
Chri - ste e - lei-son! Chri - lei-ste e - lei-son! Chri - ste e -

B. *p*
Chri - ste! Chri - ste! Chri -

54 *pp* *cresc.* *mf*
S. lei-son! Chri - ste e - lei-son! Chri - ste! Chri - ste! Chri - ste!

A. *pp* *cresc.* *mf*
lei-son! Chri - ste e - lei-son! Chri - ste! Chri - ste! Chri - ste!

T. *pp*
lei - son! Chri - ste! Chri - ste e - lei-son!

B. *pp* *mf*
- ste! Chri - ste e -

61 **C** *p* *cresc.*
S. Chri - ste! Chri-ste e - lei-son! Ky - ri - e e - lei-son! Ky - ri - e e - le-i-

A. *p* *cresc.*
Chri - ste! Chri-ste e - lei-son! Ky - ri - e e - lei-son! Ky - ri - e e - le-i-

T. *p* *cresc.*
Ky - ri - e e - lei-son! Ky - ri - e e - le-i-

B. *p* *cresc.*
lei-son! Ky - ri - e e - lei-son! Ky - ri - e e - le-i-

78 **D** *mf*
S. son! Ky - ri - e e -

A. *p*
son! Ky - ri - e e - lei-son, e - lei-son, e - le -

T. *mf*
son! Ky - ri -

B. *p*
son! Ky - ri - e e - lei-son!

87

S. lei - son, e - lei - son, e - le - i - son, e - lei - son, e -

A. - i - son, e - lei - son! *f* Ky - ri - e e -

T. e e - le - i - son! *f* Ky - ri -

B. *f* Ky - ri - e e - lei - son, e - le - i - son, e -

92

S. lei - son! *f* Ky - ri - e e - lei - son, e - lei - son, e -

A. lei - son, e - le - i - son, e - lei - son, e - lei - son. e - lei - son, e -

T. e e - lei - son, e - le - i - son, e - lei - son, e - lei - son,

B. le - i - son, e - le - i - son, e - lei - son, e - lei - son,

dim. *p*

97

S. lei - son, e - lei - son, e - lei - son! *pp* **E** *ff* Ky - ri - e! Ky - ri - e! **F** *pp* *cresc.* Ky - ri - e e -

A. lei - son, e - lei - son. e - lei - son! *pp* *ff* Ky - ri - e! Ky - ri - e! *pp* *cresc.* Ky - ri - e e -

T. e - lei - son, e - lei - son, e - lei - son! *(dim.) p* *pp* *ff* * Ky - ri - e! Ky - ri - e! *pp* *cresc.* Ky - ri - e e -

B. e - lei - son, e - lei - son. e - lei - son! *(dim.) p* *pp* *ff* * Ky - ri - e! Ky - ri - e! *pp* *cresc.* Ky - ri - e e -

106 *(cresc.)*----- *p molto cresc.*----- *f* *ff*

S. *(cresc.)*----- *p molto cresc.*----- *f* *ff*
 le - i - son! Ky - ri - e e - le - i - son! Ky - ri - e e - le - i - son!

A. *(cresc.)*----- *p molto cresc.*----- *f* *ff*
 le - i - son! Ky - ri - e e - le - i - son! Ky - ri - e e - le - i - son!

T. *(cresc.)*----- *p molto cresc.*----- *f* *ff*
 le - i - son! Ky - ri - e e - le - i - son! Ky - ri - e! Ky - ri - e! Ky - ri - e!

B. *(cresc.)*----- *p molto cresc.*----- *f* *ff*
 le - i - son! Ky - ri - e e - le - i - son! Ky - ri - e! Ky - ri - e! Ky - ri - e!

118 *p* **3** **2**

S. *p*
 Ky - ri - e e - le - i - son, e - le - i - son!_____

A. *p* **3** **2**
 Ky - ri - e e - le - i - son, e - le - i - son!_____

T. *p* **3** **2**
 Ky - ri - e e - le - i - son, e - le - i - son!_____

B. *p* **3** **2**
 Ky - ri - e e - le - i - son, e - le - i - son!_____

II. Gloria

[Gloria in excelsis Deo]

Allegro

p *pp* *ff*

Soprano
Et in ter - ra pax ho - mi - ni - bus bo - næ vo - lun - ta - tis; lau - da - mus

Alto
Et in ter - ra pax ho - mi - ni - bus bo - næ vo - lun - ta - tis; lau - da - mus

Tenor
Et in ter - ra pax ho - mi - ni - bus bo - næ vo - lun - ta - tis; lau - da - mus

Bass
Et in ter - ra pax ho - mi - ni - bus bo - næ vo - lun - ta - tis; lau - da - mus

10

S. te, be - ne - di - ci - mus te, a - do - ra - mus te, *p* *ff* glo - ri - fi - ca - mus, glo - ri - fi -

A. te, be - ne - di - ci - mus te, a - do - ra - mus te, *p* *ff* glo - ri - fi - ca - mus, glo - ri - fi -

T. te, be - ne - di - ci - mus te, a - do - ra - mus te, *p* *ff* glo - ri - fi - ca - mus glo - ri - fi -

B. te, be - ne - di - ci - mus te, a - do - ra - mus te, *p* *ff* glo - ri - fi - ca - mus glo - ri - fi -

* Tenor, bar 16: Some editions have D# - fourth beat

18

A

S. ca - mus te. *p* Gra - ti - as a - gi - mus ti -

A. ca - mus - te. *p* Gra - ti - as a - gi - mus ti -

T. ca - mus te.

B. ca - mus te.

28 *ff*

S. bi pro-pter ma - gnam glo - ri - am tu - am. Do - mi - ne De -

A. bi pro-pter ma - gnam glo - ri - am tu - am. Do - mi - ne De - us

T. pro-pter ma - gnam glo - ri - am tu - am. Do - mi - ne De -

B. pro-pter ma - gnam glo - ri - am tu - am. Do - mi - ne De - us,

37

S. - us, Rex cœ - le - stis, De - us pa - ter om - ni - po - tens.

A. Rex cœ - le - stis De - us pa - ter om - ni - po - tens.

T. - us, Rex cœ - le - stis, - De - us pa - ter om - ni - po - tens.

B. Rex cœ - le - stis De - us pa - ter om - ni - po - tens.

48 **B**

S.s. Do - mi - ne fi - li u - ni -

A.s. Gra - ti - as,

S. *p* *cresc.* Gra - ti - as a - gi - mus ti - bi.

A. *p* *cresc.* Gra - ti - as a - gi - mus ti - bi.

T. *p* Gra - ti - as ti - bi.

B. *p* Gra - ti - as ti - bi.

55

S.s. ge - ni - te, Je - su, Je - su Chri - ste.

A.s. Gra - ti - as.

B.s. *p* *pp* Do - mi - ne! De -

Ritardando

64
 B.s. *us!* *A - gnus De - i!*

67 **C** *Meno mosso*
pp *p*
 S. *A - gnus De - i fi - li-us pa - tris, qui tol - lis pec - ca - ta mun - di.*
 A. *pp* *p*
A - gnus De - i fi - li-us pa - tris, qui tol - lis pec - ca - ta mun - di.
 T. *pp*
A - gnus De - i fi - li-us pa - tris,
 B. *pp*
A - gnus De - i fi - li-us pa - tris,

79 *p*
 T. *mi - se - re - re no - bis*
 B. *p*
mi - se - re - re no - bis

83 *p*
 S. *Qui tol - lis pec - ca - ta mun - di,*
 A. *p*
Qui tol - lis pec - ca - ta mun - di,

87 *f*
 B.s. *Su - sci-pe de-pre-ca-ti-o-nem no-stram. Qui se-des ad dex-te-ram pa-tris,*

97 **D** *p* *p*
 S. *mi-se-re-re no-bis, mi-se-re-re, mi-se-re-re no-bis.*
 A. *p* *p*
mi-se-re-re no-bis, mi-se-re-re, mi-se-re-re no-bis.
 T. *p*
mi-se-re-re, mi-se-re-re no-bis.
 B. *p* *p*
mi-se-re-re mi-se-re-re mi-se-re-re no-bis.

107 **5**
 S.s.

B.s. *p* Quo - ni - am tu so - lus san - ctus, Tu

S. *p* tu so - lus san - ctus.

A. *p* tu so - lus san - ctus.

T. *p* tu so - lus san - ctus.

123 *p*

A.s. Tu so - lus al - tis - si - mus.

T.s. *p* Tu so - lus Do - mi - nus, tu so - lus al - tis - si - mus.

B.s. *p* so - lus Do - mi - nus, tu so - lus al - tis - si - mus.

127 *p*

S. Je - su Chri - ste,

A. *p* Je - su Chri - ste,

T. *p* Je - su Chri - ste,

B. *p* Je - su Chri - ste,

130

A.s. Je - su Chri - ste tu

133

A.s. so - lus al - tis - si - mus.

T.s. Tu so - lus al - tis - si - mus.

135 **F** *pp* **6** *ff*

S. Je - su Chri - ste, Je - su Chri - ste, Je - su

A. Je - su Chri - ste, Je - su Chri - ste, Je - su

T. Je - su Chri - ste, Je - su Chri - ste, Je - su

B. Je - su Chri - ste, Je - su Chri - ste Je - su

151

S. Chri - ste cum san - cto spi - ri - tu in glo - ri - a De - i

A. Chri - ste cum san - cto spi - ri tu in glo - ri - a De - i

T. Chri - ste cum san - cto spi - ri - tu in glo - ri - a De - i

B. Chri - ste cum san - cto spi - ri - tu in glo - ri - a De - i

156

S. pa - tris, in glo - ri - a De - i, De - i pa - tris.

A. pa - tris, in glo - ri - a De - i, De - i pa - tris.

T. pa - tris, in glo - ri - a De - i, De - i pa - tris.

B. pa - tris, in glo - ri - a De - i, De - i pa - tris.

162 **G** *p* *mf* *p*

S. A - men, a - men, a - men, a - men, a -

A. A - men, a - men, a - men, a - men, a - men, a - men,

T. A - men,

B. A - men, a - men, a -

169

S. *mf* men, a - men, *f* a - men, a - men, a - men,

A. *f* a - men, a - men, *mf* a - men, a -

T. *mf* a - men, a - men, a - men, a - men, a - men,

B. *mf* - men, a - men, a - men, a - men, a - men,

174

S. *mf* a - men, a - men, *f* a - men, a -

A. *f* - men, a - men, a - men, a - men,

T. *f* a - men, a - men, a - men, a - men, *mf* a -

B. *f* a - men, a - men, *mf* a - men,

179

S. *ff* men, a - men, a - men, a - men, *f* a -

A. *f* a - men, a - men, a - men, a -

T. *f* - men, a - men, a - men,

B. *ff* a - men, a - men, *f* a -

184

S. *ff* - men, a - men, a - men, *f* a - men,

A. *f* men, a - men, a - men, a - men, a - men,

T. *f* a - men, a - men, a - men, a - men,

B. *ff* men, a - men, a - men, a - men, *f* a - men,

190 H

S. *mf* a - men, a - men, a - men,

A. *p* a - men, a - men, *poco a poco cresc.* a - men, a - men,

T. *poco a poco cresc.* *mf* a - men, a - men, a - men,

B. *p* a - men, a - men, *poco a poco cresc.* a - men, a - men,

197 *ff*

S. *ff* a - men, **3** a - men, a - men.

A. *ff* a - men, **3** a - men, a - men.

T. *ff* a - men, **3** a - men, a - men.

B. *ff* a - men, **3** a - men, a - men.

III. Credo

[Credo in unum Deum]

Moderato

f *p*

Soprano
Pa - trem om - ni - po - ten - tem, fa - cto - rem cœ - li et ter - ræ, vi - si -

Alto
Pa - trem om - ni - po - ten - tem, fa - cto - rem cœ - li et ter - ræ, vi - si -

Tenor
Pa - trem om - ni - po - ten - tem, fa - cto - rem cœ - li et ter - ræ,

Bass
Pa - trem om - ni - po - ten - tem, fa - cto - rem cœ - li et ter - ræ,

6

ff *mf*

S.
bi - li - um om - ni - um, om - ni - um, om - ni - um, et in - vi - si - bi - li - um,

A.
bi - li - um om - ni - um, om - ni - um, om - ni - um, et in - vi - si - bi - li - um,

T.
p *cresc.* *ff* *mf*
vi - si - bi - li - um om - ni - um, om - ni - um, om - ni - um, et in - vi - si - bi - li - um,

B.
p *cresc.* *ff* *mf*
vi - si - bi - li - um om - ni - um, om - ni - um, om - ni - um, et in - vi - si - bi - li - um,

13 **A**

f *mf* *f* **2**

S.
et in u - num Do - mi - num Je - sum Chri - stum, Fi - li - um De - i u - ni - ge - ni - tum

A.
et in u - num Do - mi - num Je - sum Chri - stum, Fi - li - um De - i u - ni - ge - ni - tum

T.
et in u - num Do - mi - num Je - sum Chri - stum, Fi - li - um De - i u - ni - ge - ni - tum

B.
et in u - num Do - mi - num Je - sum Chri - stum, Fi - li - um De - i u - ni - ge - ni - tum

23 **B**

S. *p*
et ex pa - tre na - tum an - te o - mni - a sæ - cu - la.

A. *p*
et ex pa - tre na - tum an - te o - mni - a sæ - cu - la.

T. *p*
et ex pa - tre na - tum an - te o - mni - a sæ - cu - la.

B. *p*
et ex pa - tre na - tum an - te o - mni - a sæ - cu - la.

28 *ff*

S. De - um de De - o, lu - men de lu - mi - ne, De - um ve - rum de

A. *ff*
De - um de De - o, lu - men de lu - mi - ne, De - um ve - rum de

T. *ff*
De - um de De - o, lu - men de lu - mi - ne, De - um ve - rum de

B. *ff*
De - um de De - o, lu - men de lu - mi - ne, De - um ve - rum de

38 **C** *p*

S. De - o ve - ro. Ge - ni - tum non fa - ctum con - sub - stan - ti - a - lem

A. *p*
De - o ve - ro. Ge - ni - tum non fa - ctum con - sub - stan - ti - a - lem

T. *p*
De - o ve - ro. Ge - ni - tum non fa - ctum con - sub - stan - ti - a - lem

B. *p*
De - o ve - ro. Ge - ni - tum non fa - ctum con - sub - stan - ti - a - lem

48 **D** *f* *p*

S. pa - tri, per quem o - mni - a, o - mni - a fa - cta sunt. Qui

A. *f* *p*
pa - tri, per quem o - mni - a, o - mni - a fa - cta sunt. Qui

T. *f* *p*
pa - tri, per quem o - mni - a, o - mni - a fa - cta sunt. Qui

B. *f* *p*
pa - tri, per quem o - mni - a, o - mni - a fa - cta sunt. Qui

57 *cresc.*-----*f*

S. pro - pter nos ho - mi - nes et pro - pter nos - tram sa - lu - tem de scen - dit de cœ - lis.

A. pro - pter nos ho - mi - nes et pro - pter nos - tram sa - lu - tem de scen - dit de cœ - lis.

T. pro - pter nos ho - mi - nes et pro - pter nos - tram sa - lu - tem de scen - dit de cœ - lis.

B. pro - pter nos ho - mi - nes et pro - pter nos - tram sa - lu - tem de scen - dit de - cœ - lis.

64 *cresc.*-----*f*

S.s. **5**

E

69 **Langsam (Adagio)** *mf*

S.s. Et in - car - na - tus est de Spi - ri - tu san - cto

A.s. *mf* Et in - car - na - tus est de Spi - ri - tu san - cto

T.s. *mf* Et in - car - na - tus est, in - car - na - tus est de Spi - ri - tu san - cto

73 *mf* **F**

S.s. ex Ma - ri - a, Ma - ri - a vir - gi - ne.

A.s. *p* Ex Ma - ri - a, Ma - ri - a vir - gi - ne,

T.s. *p* ex Ma - ri - a, Ma - ri - a vir - gi - ne,

B.s. *p* Ex Ma - ri - a, Ma - ri - a vir - gi - ne,

76 *p* *mf*

S. Et in - car - na - tus est et in - car - na - tus est de

A. *p* Et in - car - na - tus est et in - car - na - tus est de

T. *p* Et in - car - na - tus est et in - car - na - tus est de

B. *pp* et in - car - na - tus est, et in car -

79 *poco a poco cresc.*-----*f* G 17

S. Spi - ri - tu san - cto, de Spi - ri - tu san - cto ex Ma - ri - a vir - gi - ne, et

A. Spi - ri - tu san - cto, de Spi - ri - tu san - cto ex Ma - ri - a vir - gi - ne, et

T. Spi - ri - tu san - cto, de Spi - ri - tu san - cto ex Ma - ri - a vir - gi - ne, et

B. na - tus est. ex Ma - ri - a vir - gi - ne,

84 *pp* *cresc.* H *ff*

S. ho - mo, et ho - mo fa - ctus est. Cru - ci - fi - xus

A. ho - mo, et ho - mo fa - ctus est. Cru - ci - fi - xus

T. ho - mo, et ho - mo fa - ctus est. Cru - ci - fi - xus

B. et ho - mo fa - ctus est. Cru - ci - fi - xus

93 I *p* *dim.*

S. e ti - am pro no - bis sub Pon - ti - o Pi - la - to pas - sus, pas - sus,

A. e ti - am pro no - bis sub Pon - ti - o Pi - la - to pas - sus, pas - sus,

T. e ti - am pro no - bis sub Pon - ti - o Pi - la - to pas - sus, pas - sus,

B. e ti - am pro no - bis sub Pon - ti - o Pi - la - to pas - sus, pas - sus,

101

S.s. *p* *dim.* *pp*
et se - pul - - - tus est.

A.s. *p* *dim.* *pp*
et se - pul - - - tus est.

T.s. *p* *dim.* *pp*
et se - pul - - - tus est.

B.s. *p* *dim.* *pp*
et se - pul - - - tus est.

106

S.s. **4** **3** **K** Allegro **3** **5** **12**

141

S. **L** *ff*
Et re-sur - re - xit ter - ti - a di - e se -

A. *f* *ff*
et re-sur - re - xit, et re-sur - re - xit ter - ti - a di - e se -

T. *f* *f* *ff*
Et re-sur - re - xit, et re-sur - re - xit, et re-sur - re - xit ter - ti - a di - e se -

B. *f* *ff*
Et re-sur - re - xit, Et re-sur - re - xit ter - ti - a di - e se -

149

S. *f*
cun - dum scri - ptu-ras et a - scen - dit in cæ - lum, et as - cen - dit in cæ - lum,

A. *f* *f*
cun - dum scri - ptu-ras et a - scen - dit in cæ - lum, et as - cen - dit in cæ - lum,

T. *f* *f*
cun - dum scri - ptu-ras et a - scen - dit in cæ - lum, et as - cen - dit in cæ - lum,

B. *f* *f*
cun - dum scri - ptu-ras et a - scen - dit in cæ - lum, et as - cen - dit in - cæ - lum,

158

S. *cresc.* *ff* *ff*
 se - det, se - det ad dex - te - ram Pa - tris. et i - te - rum ven - tu - rus

A. *cresc.* *ff* *ff*
 se - det, se - det ad dex - te - ram Pa - tris. et i - te - rum ven - tu - rus

T. *cresc.* *ff* *ff*
 se - det, se - det ad dex - te - ram Pa - tris. et i - te - rum ven - tu - rus

B. *cresc.* *ff* *ff*
 se - det, se - det ad dex - te - ram Pa - tris. et i - te - rum ven - tu - rus

169

S. *ff* *mf* *poco a poco cresc.*
 est cum glo - ri - a ju - di - ca - re, ju - di -

A. *ff* *mf* *poco a poco cresc.*
 est cum glo - ri - a ju - di - ca - re, ju - di -

T. *ff* *mf* *poco a poco cresc.*
 est cum glo - ri - a ju - di - ca - re, ju - di -

B. *ff* *f poco a poco cresc.*
 est cum glo - ri - a ju - di - ca - re,

180

S. *f* *p* *dimp* *ff*
 ca - re, ju - di - ca - re vi - vos et mor - tu - os. Cu - jus

A. *f* *p* *dimp* *ff*
 ca - re, ju - di - ca - re vi - vos et mor - tu - os. Cu - jus

T. *f* *p* *dimp* *ff*
 ca - re, ju - di - ca - re vi - vos et mor - tu - os. Cu - jus

B. *f* *p* *dim.* *ff*
 ju - di - ca - re, ju - di - ca - re vi - vos et mor - tu - os: Cu - jus

190 *ff* **O**

S. re-gni non e-rit fi-nis, cu-jus re-gni non e-rit fi-nis,

A. re-gni non e-rit fi-nis, cu-jus re-gni non e-rit fi-nis,

T. re-gni non e-rit fi-nis, cu-jus re-gni non e-rit fi-nis,

B. re-gni non e-rit fi-nis, cu-jus re-gni non e-rit fi-nis,

203 *f*

S. cu-jus re-gni non e-rit fi-nis.

A. cu-jus re-gni non e-rit fi-nis.

T. cu-jus re-gni non e-rit fi-nis.

B. cu-jus re-gni non e-rit fi-nis.

213 **P** Tempo des 1. Satzes

S. *f* Et in spi-ri-tum san-ctum Do-mi-num et vi-vi-fi-can-tem *p* qui ex

A. *f* Et in spi-ri-tum san-ctum Do-mi-num et vi-vi-fi-can-tem

T. *f* Et in spi-ri-tum san-ctum Do-mi-num et vi-vi-fi-can-tem *p* qui ex

B. *f* Et in spi-ri-tum san-ctum Do-mi-num et vi-vi-fi-can-tem

220

S.s. *p* Qui cum Pa -

T.s. *p* Qui cum

S. Pa - tre_ Fi - li - o - que pro_ ce - dit.

A. *p* qui_ ex_ Pa - tre Fi - li - o - que pro ce - dit.

T. Pa - tre Fi - li - o - que pro - ce - dit.

B. *p* qui_ ex_ Pa - tre_ Fi - li - o - que pro - ce - dit.

227

S.s. - tre_ et_ Fi - li - o

A.s. *p* Qui cum Pa - tre et Fi - li - o

T.s. Pa - tre cum Pa - tre_ et_ Fi - li - o

B.s. *p* Qui cum Pa - tre_ et_ Fi - li - o

S. *p* si - mul a - do - ra - tur *f* et con -

A. *p* si - mul a - do - ra - tur *f* et con - glo -

T. *p* si - mul - a - do - ra - tur *f* et con - glo -

B. *p* si - mul - a - do - ra - tur *f* et con -

235 *p* *poco a poco cresc.*

S.s. qui lo - cu - tus est, qui lo - cu - tus est, qui lo - cu -

A.s. qui lo - cu - tus est, qui lo - cu - tus est, qui lo - cu -

T.s. qui lo - cu - tus est, qui lo - cu - tus est, qui lo - cu -

B.s. qui lo - cu - tus est, qui lo - cu - tus est, qui lo - cu -

S. glo - ri - fi - ca - tur,

A. - ri - fi - ca - tur,

T. - ri - fi - ca - tur,

B. glo - ri - fi - ca - tur,

243 **R**

S.s. - tus est per Pro - phe - tas.

A.s. - tus est per Pro - phe - tas.

T.s. - tus est per Pro - phe - tas.

B.s. - tus est per Pro - phe - tas.

S. *f* Et u - nam san - ctam ca - tho - li - cam et a - po -

A. *f* Et u - nam san - ctam ca - tho - li - cam et a - po -

T. *f* Et u - nam san - ctam ca - tho - li - cam et a - po -

B. *f* Et u - nam san - ctam ca - tho - li - cam et a - po -

258

S. sto - li - cam ec - cle - si - am. Con - fi - te - or u - num Ba - ptis - ma in re - mis - si -

A. sto - li - cam ec - cle - si - am. Con - fi - te - or u - num Ba - ptis - ma in re - mis - si -

T. sto - li - cam ec - cle - si - am. Con - fi - te - or u - num Ba - ptis - ma in re - mis - si -

B. sto - li - cam ec - cle - si - am. Con - fi - te - or - u - num Ba - ptis - ma in re - mis - si -

267 *cresc.*

S. o - nem pec - ca - to - rum, et ex - pec - to re - sur - rec - ti - o - nem *ff*

A. o - nem pec - ca - to - rum, et ex - pec - to re - sur - rec - ti - o - nem mor - tu - o - *pp*

T. o - nem pec - ca - to - rum, et ex - pec - to re - sur - rec - ti - o - nem mor - tu - o - *pp*

B. o - nem pec - ca - to - rum, et ex - pec - to re - sur - rec - ti - o - nem mor - tu - o - *pp*

279 **S** *Soprano I & II.*

S. et vi - tam ven - tu - ri sæ - cu - li, ven - tu - ri *f* *f* et vi - tam

A. rum. Et vi - tam ven - tu - ri sæ - cu - li, sæ - cu - li, sæ - cu - li, ven - tu - ri *mf* *poco a poco cresc.* *f*

T. rum. Et vi - tam ven - tu - ri sæ - cu - li, sæ - cu - li. A - men. *mf* *poco a poco cresc.* *f*

B. rum. Et vi - tam ven - tu - ri sæ - cu - li. A - men. *mf* *poco a poco cresc.* *f*

287

S. sæ - cu - li, A - men, A - men, A - (men, A) -

A. sæ - cu - li, A - men, A - men, A - - -

T. A - men, a - men, a - men, A - men, a - - -

B. A - men, a - men, a - men, A - men, A - -

298

S. - men, A - men, A - men, A - men, et

A. - men, A - men, A - men, et vi - tam ven - tu - ri

T. - men, A - men, A - men, A - men. Et

B. - men, A - men, A - men, A - men, et

311

S. et vi - tam vi - tam ven - tu - ri sæ - cu - li, ven - tu - ri sæ - cu - li, A - men.

A. sæ - cu - li, ven - tu - ri sæ - cu - li, ven - tu - ri sæ - cu - li, A - men.

T. vi - tam ven - tu - ri sæ - cu - li, ven - tu - ri sæ - cu - li, A - men.

B. vi - tam ven - tu - ri sæ - cu - li, ven - tu - ri sæ - cu - li, A - men.

Maestoso
p *cresc.* *ff*

Soprano
 San - ctus, San - ctus, San - ctus Do - mi - nus De - us Sa - ba - oth.

Alto
 San - ctus, San - ctus, San - ctus Do - mi - nus De - us Sa - ba - oth.

Tenor
 San - ctus, San - ctus, San - ctus Do - mi - nus De - us Sa - ba - oth.

Bass
 San - ctus, San - ctus, San - ctus Do - mi - nus De - us Sa - ba - oth.

14 **Allegro moderato** *ff*

S.
 Ple - ni sunt cœ - li, cœ - li et ter - ra,

A.
 Ple - ni sunt cœ - li, cœ - li et ter - ra,

T.
 Ple - ni sunt cœ - li, cœ - li et ter - ra,

B.
 Ple - ni sunt cœ - li, cœ - li et ter - ra, cœ - li et ter - ra,

23 *ff* **3**

S.
 glo - ri - a tu - a.

A.
ff glo - ri - a tu - a, glo - ri - a tu - a. **3**

T.
ff glo - ri - a tu - a, glo - ri - a tu - a. **3**

B.
ff glo - ri - a tu - (a, tu) - a. **3**

34

ff

S. Ho - san - na in ex - cel - sis, Ho - san - na in ex - cel - sis,

ff

A. Ho - san - na in ex - cel - sis, Ho - san - na in ex - cel - sis,

ff

T. Ho - san - na in ex - cel - sis, Ho - san - na in ex - cel - sis, Ho - san - na in ex - cel - sis,

ff

B. Ho - san - na in ex - cel - sis, Ho -

41

S. Ho - san - na in ex - cel - sis.

p

A. Ho - san - na, *ff* Ho - san - na in ex - cel - sis.

p

T. Ho - san - na, *ff* Ho - san - na in ex - cel - sis.

mf

B. san - na, Ho - san - na, *ff* Ho - san - na in ex - cel - sis.

Alto solo **Moderato** 5 3 5 **A** *mf*

Be - ne - di - ctus qui

19 *mf*

S.s. Be - ne - di - ctus qui ve - nit, be - ne - di - ctus qui

A.s. ve - nit, be - ne - di - ctus qui ve - nit, qui

T.s. *mf* qui ve - nit, qui ve - nit,

B.s. *mf* qui ve - nit, qui ve - nit,

23

S.s. ve - nit, qui ve - nit,

A.s. ve nit, qui ve - nit,

T.s. in no - mi - ne Do - mi - ne, qui ve - nit,

B.s. in no - mi - ne Do - Do - mi - ni, qui ve - nit,

27 *p*

S. be - ne - di - ctus qui ve - nit, in no - mi - ne Do - mi - ni,

A. *p* be - ne - di - ctus qui ve - nit, in no - mi - ne Do - mi - ni,

T. *p* be - ne - di - ctus qui ve - nit, in no - mi - ne Do - mi - ni,

B. *p* be - ne - di - ctus qui ve - nit, in no - mi - ne Do - mi - ni,

33 B

S. *f*
qui ve - nit in no - mi - ne, no - mi - ne Do - mi - ni.

A. *f*
qui ve - nit in no - mi - ne, no - mi - ne Do - mi - ni.

T. *f*
qui ve - nit in no - mi - ne Do - mi - ni.

B. *mf*
in no - mi - ne Do - mi - ni.

38

S. *mf*
be - ne - di - ctus, be - ne - di - ctus,

A. *mf*
be - ne - di - ctus, be - ne - di - ctus,

T. *p*
be - ne - di - ctus

B. *pp*
qui ve - nit qui ve - nit be - ne -

46

S. *p cresc.* be - ne - di - ctus qui ve - nit in *pp*

A. be - ne - di - ctus *mf*

B. di - ctus qui ve - nit, be - ne - di - ctus, qui ve - nit,

51 C

S. no - mi - ne Do - mi - ni, in no - mi - ne Do - mi - ni

B. *pp*
in no - mi - ne Do - mi - ni, in no - mi - ne Do - mi - ni.

57

T.s. *f*
Be - ne - di - ctus qui ve - nit in no - mi - ne Do - mi - ni.

B. *p*
qui ve - nit in no - mi - ne Do - mi -

62 **D** *ff*

S. Be - ne - di - ctus qui ve - nit in no - mi - ne Do - mi - ni.

A. Be - ne - di - ctus qui ve - nit in no - mi - ne Do - mi - ni.

T. Be - ne - di - ctus qui ve - nit in no - mi - ne Do - mi - ni.

B. ni. Be - ne - di - ctus qui ve - nit in no - mi - ne Do - mi - ni.

77 **E** *p*

S. Be - ne - di - ctus qui ve - nit,

A. Be - ne - di - ctus qui ve - nit, Be - ne - di - ctus qui

T. qui ve - nit, qui

B. qui ve - nit, qui

85 *mf*

S. Be - ne - di - ctus qui ve - nit, qui ve - nit,

A. ve - nit, qui ve - nit, qui ve - nit,

T. ve - nit, qui ve - nit, qui ve - nit,

B. ve - nit, qui ve - nit, qui ve - nit,

89 *p* *cresc.*

S. Be - ne - di - ctus qui ve - nit in no - mi - ne Do - mi - ni

A. Be - ne - di - ctus qui ve - nit in no - mi - ne Do - mi - ni

T. Be - ne - di - ctus qui ve - nit in no - mi - ne Do - mi - ni

B. Be - ne - di - ctus qui ve - nit in no - mi - ne Do - mi - ni

95 *p* *dim.*..... **F** 7

S. Qui ve - nit, qui ve - nit in no - mi - ne Do - mi - ni.

A. Qui ve - nit, qui ve - nit in no - mi - ne Do - mi - ni.

T. Qui ve - nit in no - mi - ne Do - mi - ni.

B. Qui ve - nit in no - mi - ne Do - mi - ni.

108 *ff* **Allegro moderato**

S. O - san - na in ex - cel - sis, O - san - na in ex - cel - sis

A. O - san - na in ex - cel - sis, O - san - na in ex - cel - sis

T. O - san - na in ex - cel - sis, O - san - na in ex - cel - sis. O - san - na in ex - cel - sis

B. O - san - na in ex - cel - sis. O -

115 *ff* *p* *ff* *p* *ff* *mf* *ff*

S. O - san - na - in ex - cel - sis.

A. O - san - na! O - san - na - in ex - cel - sis.

T. O - san - na! O - san - na - in ex - cel - sis.

B. san - na! O - san - na! O - san - na - in ex - cel - sis.

Andante, quasi Allegretto

Bass solo

Soprano

Alto

Tenor

Bass

p *cresc.* Mi - se - re - re

p A - gnus De - i qui tol - lis pec - ca - ta mun - di,

p A - gnus De - i qui tol - lis pec - ca - ta mun - di,

p A - gnus De - i qui tol - lis pec - ca - ta mun - di,

p A - gnus De - i qui tol - lis pec - ca - ta mun - di,

11

A *cresc.* **B** Langsamer.

B.s.

S.

A.

T.

B.

no - bis, mi - se - re - re no - bis, *cresc.* *mf*

mi - se - re - re no - bis, mi - se - re - re no - bis, mi - se - re - re,

mi - se - re - re no - bis, mi - se - re - re no - bis, mi - se - re - re,

mi - se - re - re no - bis, mi - se - re - re no - bis, mi - se - re - re,

mi - se - re - re,

20

C Tempo I *p* *mf*

S.

A.

T.

B.

mi - se - re - re no - bis. A - gnus De - i

mi - se - re - re no - bis. A - gnus De - i qui tol - lis

mi - se - re - re no - bis. A - gnus De - i

mi - se - re - re no - bis. qui

31

S. *mf* qui tol-lis *mf* pec - ca - ta *f* mun -

A. *mf* pec - ca - ta *f* mun -

T. *mf* qui tol-lis, *mf* qui tol-lis pec - ca - ta *f* mun -

B. tol-lis *mf* pec - ca - ta *f* mun -

41

B.s. *mf* Mi - se - re - re no - bis, *p* mi - se - re - re no - bis, *cresc.*

S. *pp* di, *pp* mi - se - re - re no - bis, *cresc.* mi - se - re - re

A. *pp* di, *pp* mi - se - re - re no - bis, *cresc.* mi - se - re - re

T. *pp* di, *pp* mi - se - re - re no - bis, *cresc.* mi - se - re - re

B. di,

51 **E** *(cresc.) mf* no - bis, mi - se - re - re, mi - se - re - re no - bis. **Tempo I** *ff* A - gnus De -

A. *(cresc.) mf* no - bis, mi - se - re - re, mi - se - re - re no - bis. *ff* A - gnus De -

T. *(cresc.) mf* no - bis, mi - se - re - re, mi - se - re - re no - bis. *ff* A - gnus De -

B. *mf* mi - se - re - re, mi - se - re - re no - bis. *ff* A - gnus De -

65

S. i qui tol - lis, qui tol - lis, qui tol - lis,

A. i qui tol - lis, qui tol - lis,

T. i qui tol - lis, qui tol - lis, qui

B. i qui tol - lis, qui tol - lis, qui tol - lis,

71

S. pec - ca - - - ta mun - di.

A. qui tol - lis, pec - ca - - - ta mun - di.

T. tol - lis, pec - ca - - - ta mun - di.

B. pec - ca - ta mun - di.

dim.

78 **G** Allegro moderato

II. Soprano *p*

I. Do - na no - bis pa - cem,

S. Do - na no - bis pa - cem, do - na pa - cem,

A. *p* * Do - na no - bis pa - cem, do - na no - bis pa - cem,

T. *p* * Do - na no - bis pa - cem, do - na,

B. *p* Do - na pa - cem, do - na,

* Alto & Tenor - bar 80:
Some editions have "na" on the fourth beat.

87

S. *ff* *>* *>* *ff* *dim.*----- *p* **H**
 pa - cem, do - na no - bis pa - cem,

A. *ff* *>* *ff* *dim.*----- *p* *p*
 pa - cem, do - na no - bis pa - cem, do - na

T. *p* *ff* *>* *ff* *dim.*----- *p*
 do - na pa - cem, pa - cem, do - na pa - cem,

B. *p* *ff* *>* *ff* *dim.*----- *p*
 do - na pa - cem, pa - cem, do - na pa - cem,

98

S. *pp* *cresc.* *p* *cresc.*----- *f* *ff*
 do - na no - bis pa - cem, do - na no - bis pa - cem, do - na

A. *pp* *pp* *cresc.* *p* *cresc.*----- *f* *ff*
 pa - cem, do - na no - bis pa - cem, do - na no - bis pa - cem, do - na

T. *pp* *cresc.* *p* *cresc.*----- *f* *ff*
 do - na no - bis pa - cem, do - na no - bis pa - cem, do - na

B. *pp* *cresc.* *p* *cresc.*----- *f* *ff*
 do - na no - bis pa - cem, do - na no - bis pa - cem, do - na

111 **I**

S. *2* *p* *2*
 no - bis_ pa - cem, do - na pa - cem.

A. *2* *p* *2*
 no - bis_ pa - cem, do - na pa - cem.

T. *2* *2*
 no - bis_ pa - cem.

B. *2* *2*
 no - bis_ pa - cem.

126 *pp*

S. Do - na no - bis pa - - - - - cem. 2 3

A. *pp*

A. Do - na no - bis pa - - - - - cem. 2 3

T. *pp*

T. Do - na no - bis pa - - - - - cem. 2 3

B. *pp*

B. Do - na no - bis pa - - - - - cem. 2 3